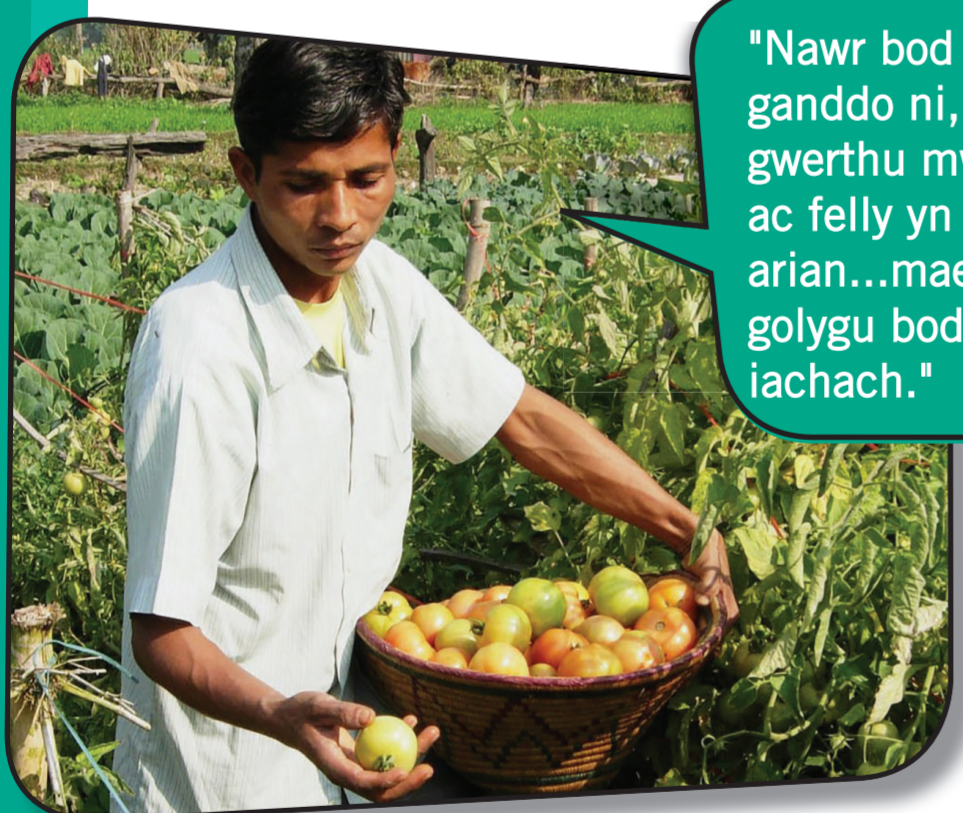
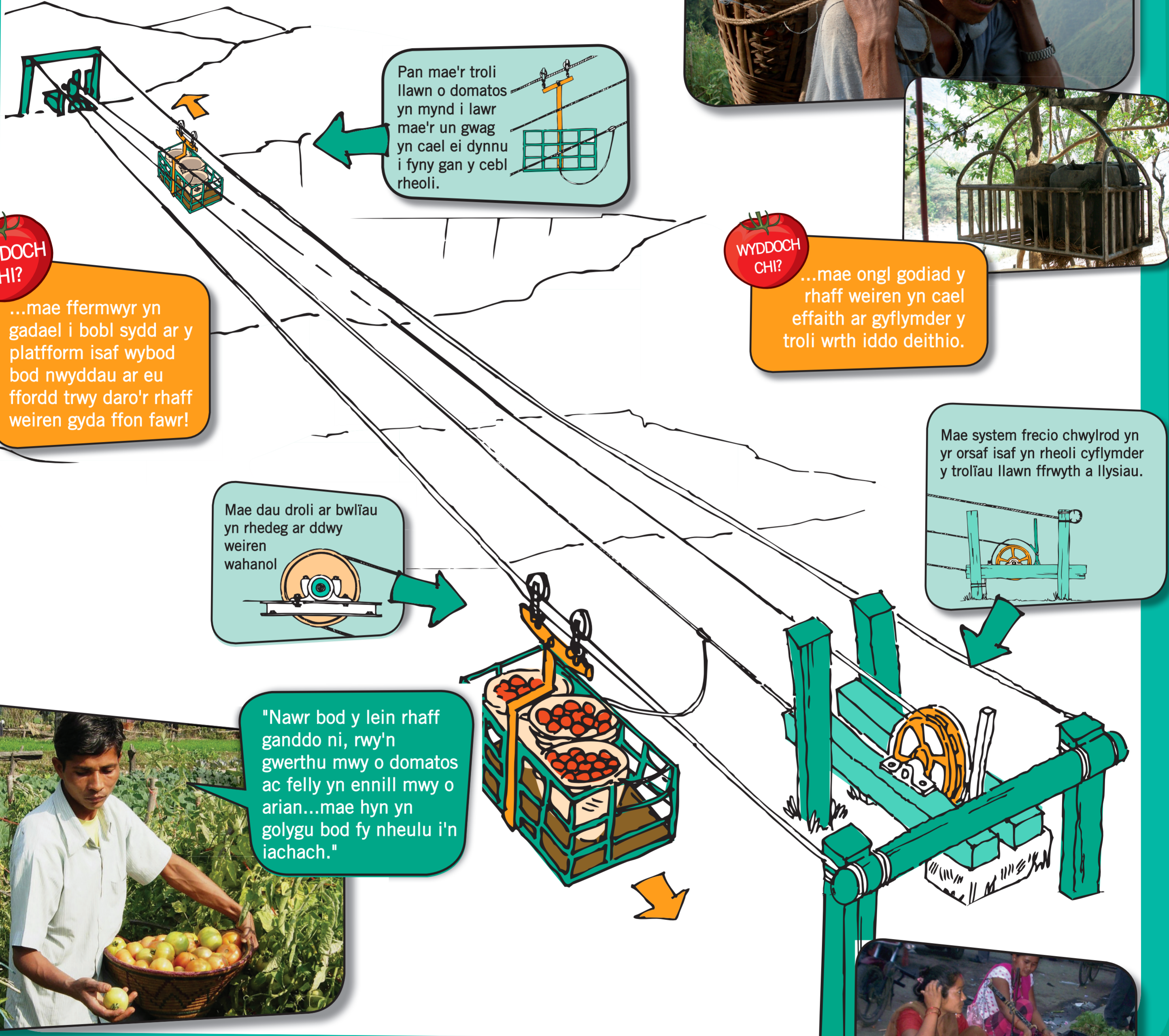




Yn Nepal, arferai ffermwyr sydd yn tyfu cnydau mewn ardaloedd mynyddig dreulio hyd at ddiwrnod yn cario eu cynnyrch i farchnadoedd ar droed y mynydd.

Nawr mae deddf disgyrchiant Newton ynghyd â pheirianeg clyfar yn trawsnewid bywydau ffermwyr a'u teuluoedd...gyda lein raff disgyrchiant.



- ❶ Pam ydych chi'n meddwl bod angen i'r troli sydd yn teithio i lawr y mynydd fod tair gwaith yn drymach na'r llwyth sy'n mynd i fyny?
- ❷ Pam ei bod hi'n bwysig bod y rhaffau weiren yn cael eu iro gydag olew yn gyson?

