

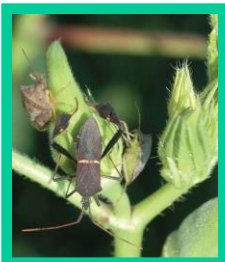
## भिण्डी बालीमा लाग्ने कीरा र तिनको व्यवस्थापन

### उद्देश्य

- भिण्डी बालीमा लाग्ने कीराको पहिचान, नियन्त्रण तथा व्यवस्थापनको बारेमा स्पष्ट हुने ।

### प्राविधिक ज्ञान तथा कार्यविधि

- भिण्डी बालीमा विभिन्न किसिमका कीराहरु लाग्ने गर्दछन् जसलाई नियमित गोडमेल गरेर र भिण्डी बारी सफा गरेर तथा मलिलोपना कायम गरेर कीरा कम गर्न सकिन्छ । भिण्डी बालीमा कीराहरु लागिहाले खण्डमा तिनीहरुलाई विभिन्न किसिमले नियन्त्रण गर्न सकिन्छ ।
- भिण्डी बालीमा लाग्ने मुख्य हानिकारक कीराहरु मध्ये खुम्रे कीरा पनि एक हो । खुम्रे कीराले बिरुवाको जरा काट्ने, बिरुवा पुड्का हुने वा अन्य खालको नोक्सान पुर्याउँदछ । यसको व्यवस्थापनका लागि राम्ररी कुहिएको मलको प्रयोग गर्नुपर्दछ, देखिएका खुम्रेका लार्भा टिपेर मारिदिनु पर्दछ र सूर्यफस वा यस्तै क्लोरोपाइरि फस समूहका विषादी १ मि.लि. प्रतिलिटर पानीमा राखी माटोको उपचार गर्नु पर्दछ ।
- जमिनको सतह भन्दा माथिल्लो भाग काट्ने र काटिएको भागलाई प्वाल भित्र लैजान लागेको देखिने र बिरुवा नजिकै माटोको प्वाल हुने देखिएमा फेद कटुवा कीरा लागेको हुन सक्छ ।
- फेद कटुवा कीराको नियन्त्रणका लागि सुकेको घाँसपात आदिको मूठो बनाइ भिण्डी बारीमा विभिन्न ठाउँमा राख्नाले रातिमा फेद कटुवा कीरा सो मुठामा आइ बस्दछन जसले गर्दा अर्को दिनको बिहान ती कीरालाई टिपेर मारन सकिन्छ । यसका अतिरिक्त सूर्यफस तथा क्लोरोपाइरिफस समूहका विषादी १ मि.लि. प्रतिलिटर पानीमा मिसाइ माटोको उपचार गर्नु पर्दछ ।
- सेतो भिँगा वा लाही वा पतेरो जस्ता अन्य चुसाहा कीरा लागेको खण्डमा यिनीहरुले बिरुवाको पात तथा रस चुस्दछन र चुसिएका कारण बिरुवाको पात खुम्चिन्छ र रङ्ग परिवर्तन भई खैरौ तथा पहेँलो देखिन्छ । यसको नियन्त्रणका लागि नीममा आधारित मल्टिनीम जस्ता विषादी २ मि.लि १ लिटर पानीमा मिसाइ छर्नु पर्दछ ।
- सेतो भिँगा वा फड्के जस्ता चुसाहा कीरा नियन्त्रणका लागि भने सर्वो एग्रो स्प्रे १० मि.लि. प्रतिलिटर पानीमा मिसाइ छर्न सकिन्छ । यस्तो कीराको प्रकोप बढी देखिएमा इमिडागोल्ड १.५ मि.लि. लिटर प्रति ५ लिटर पानीमा मसाइ छर्कदा बढी फाइदाजनक हुन्छ ।



चित्र.भिण्डीको पतेरो

नोट : प्रकाशकको अनुमति बिना यस प्रकाशनको विक्री वितरण वा कुनै पनि व्यापारिक प्रयोजनका लागि प्रयोग गर्न पाइने छैन । यस सामग्रीमा दिइएको जानकारी विभिन्न विज्ञको सल्लाह तथा अन्य संघसस्थाले प्रकाशन गरेका सामग्रीमा दिइएको जानकारीका आधारमा निर्माण गरिएका हुन् । यसमा समुदायले आफ्नो प्रयासमा गर्न सक्ने जानकारी दिइएको छ । तर विशेष परिस्थितिमा पुन सम्वन्धित विज्ञको सल्लाह लिनु पर्नेछ ।